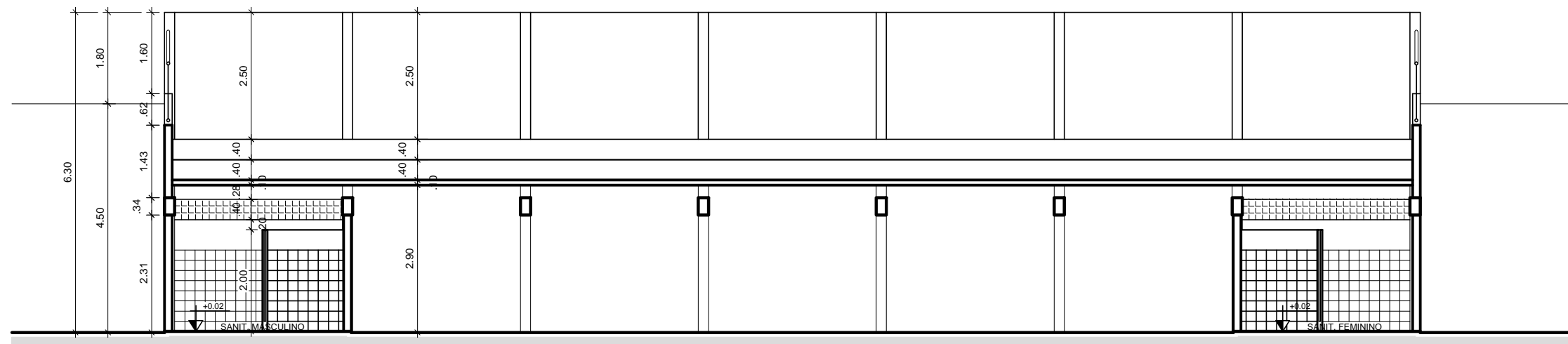
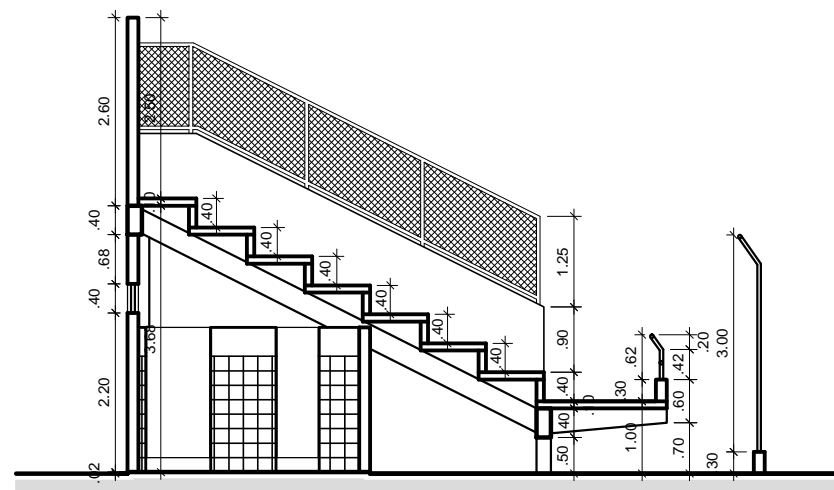


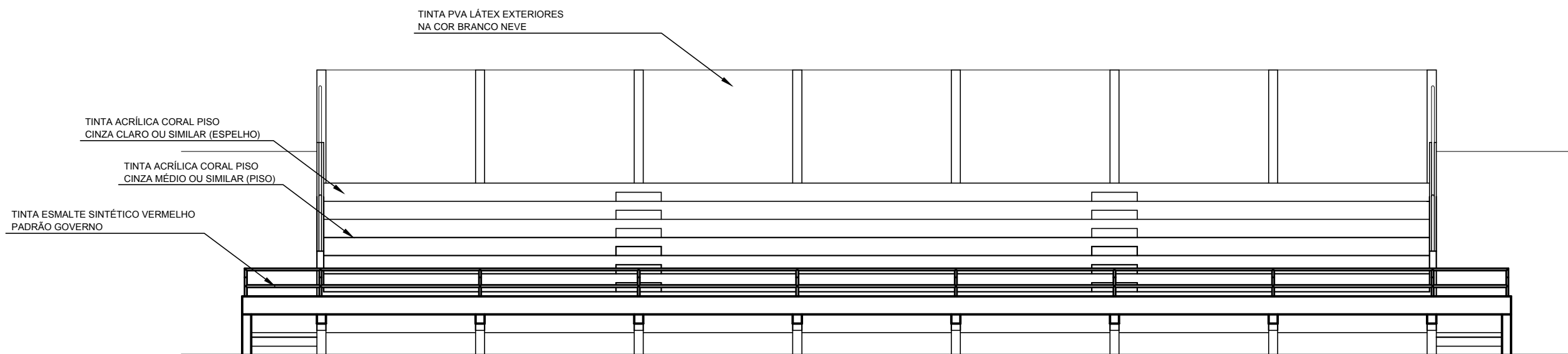
PLANTA BAIXA
ESCALA 1/100



CORTE AA
ESCALA 1/100



CORTE BB
ESCALA 1/100



FACHADA FRONTAL
ESCALA 1/100

ACABAMENTOS		
	SÍMBOLO	ESPECIFICAÇÃO
PISO	①	PISO DE ALTA RESISTÊNCIA POLIDO NA COR CINZA CLARO COM RODAPÉ H=10cm.
	②	CERÂMICA (31x31) ELIANE PEI 5 COR BRANCO
	③	CONCRETO DESEMPOLADO
PAREDE	1	PINTURA COM LÁTEX PVA NA COR BRANCO NEVE
	2	CERÂMICA (20x20) CECRISA, LINHA WHITE BASIC MATTE, COR BRANCO ATÉ 1.60m
	3	VER CORES FACHADA
FORRO	△	PINTURA LÁTEX P.V.A BRANCO NEVE
	△	FORRO EM PVC

ANDERSON JOSÉ DOS SANTOS
ENG.º CIVIL - 270051157-3

PROJETO DE REFORMA					
ESTÁDIO JOÃO TRINDADE FILHO					
ARQUIBANCADA 05 E WC's					
SITO — AVENIDA CAJAZEIRAS — BOQUIM — SERGIPE					
DATA:	10/02/2021	PROJETO	ARQUITETURA		Nº
ESCALA:	1/100	PLANTAS	PLANTA BAIXA, CORTES E FACHADA		COD. PROJ. BLOCO FOLHA
			00		07/13